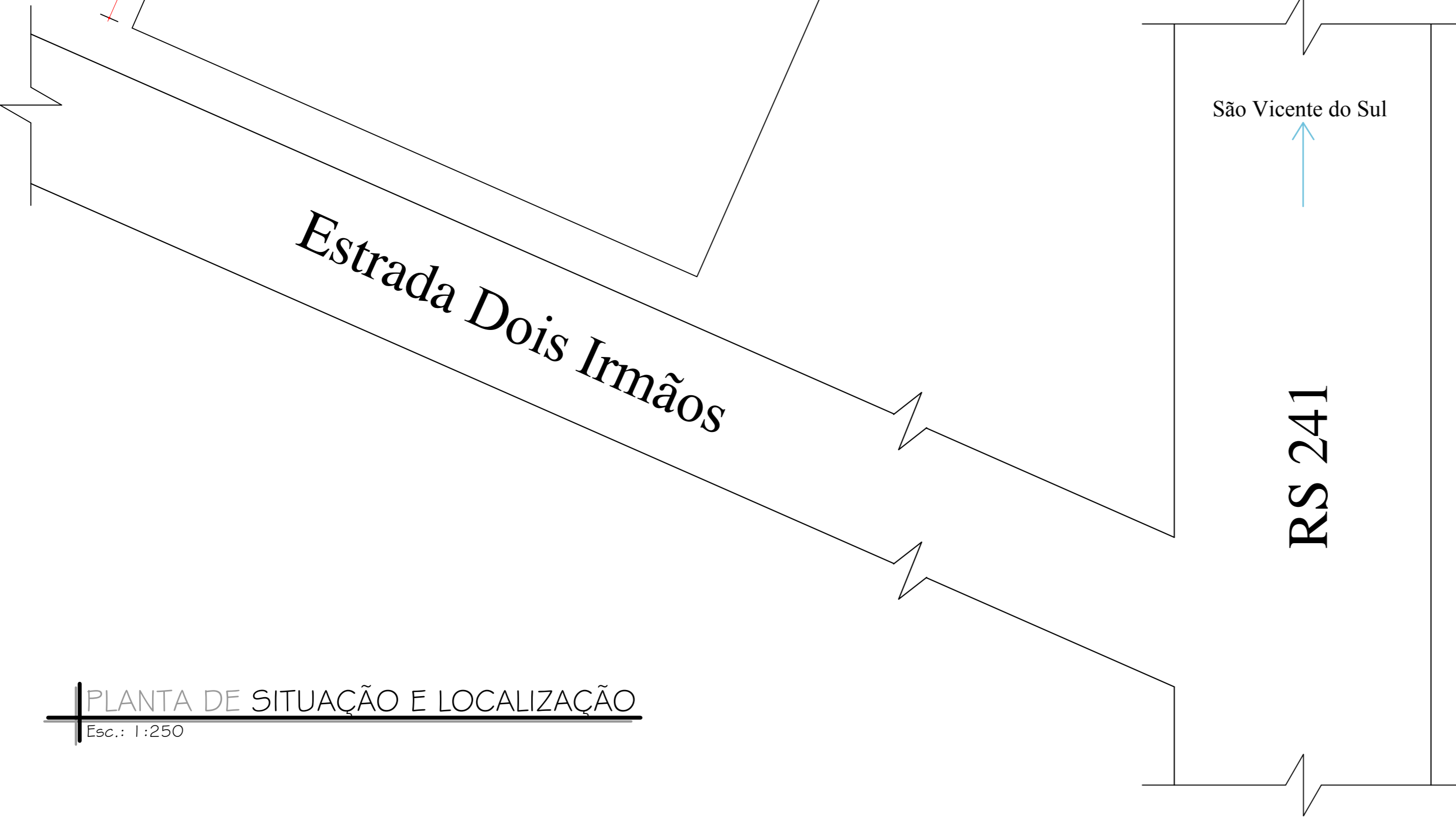
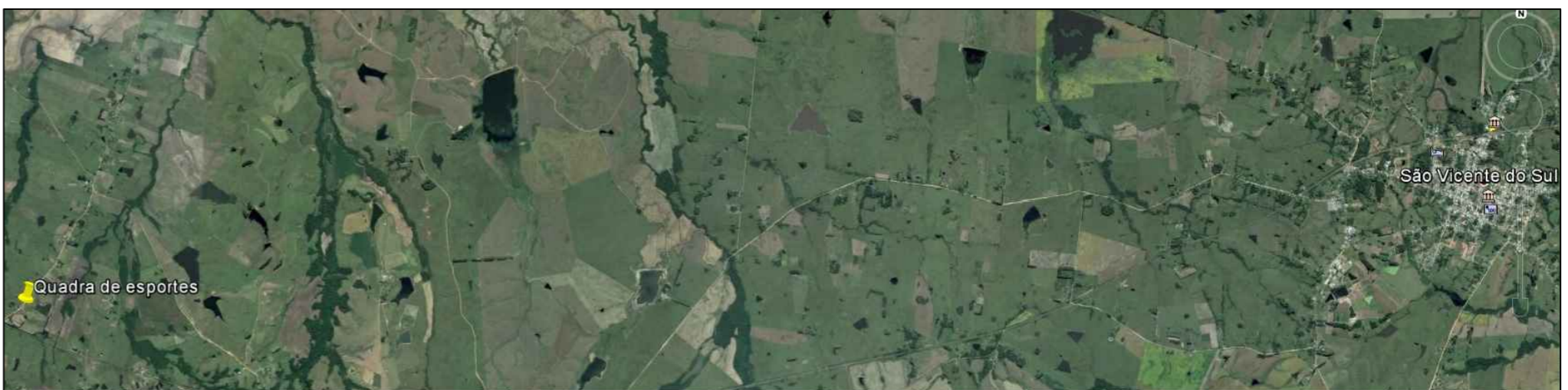



COORDENADAS:
 29°42'43.89" S
 54°52'26.52" O



 <p>Prefeitura Municipal São Vicente do Sul <small>2017 - 2020</small> Município desenvolvido, cidadão valorizado</p>		
PRÉDIO: MODERNIZAÇÃO E AMPLIAÇÃO DA QUADRA DE ESPORTES		
LOCAL: EST. DOIS IRMÃOS / LORETO - SÃO VICENTE DO SUL		
PRANCHA: PLANTA DE SITUAÇÃO	ÁREA: 710m²	PRANCHA Nº: 01
PREFEITO MUNICIPAL: <u>Paulo Sérgio Rodrigues Flores - Prefeito Municipal de São Vicente do Sul</u>		
RESPONSÁVEL TÉCNICO: <u>Andressa Keller de Medeiros - Arquiteta e Urbanista CAU/RS A121423-3</u>		

PLANTA DE SITUAÇÃO E LOCALIZAÇÃO
 Esc.: 1:250