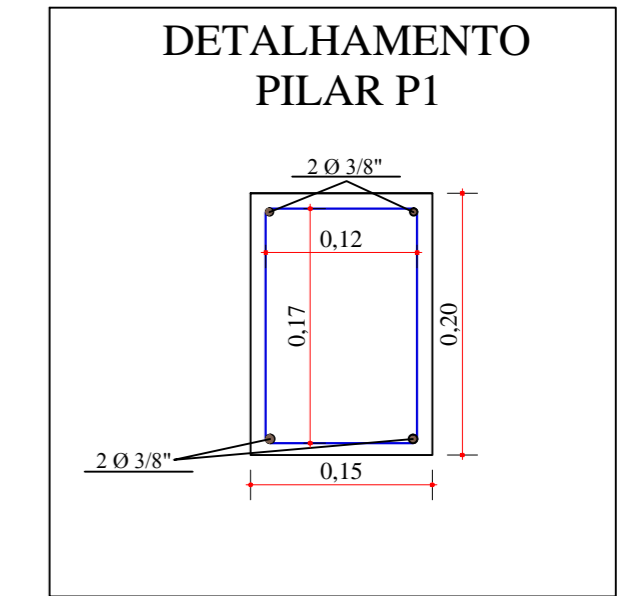
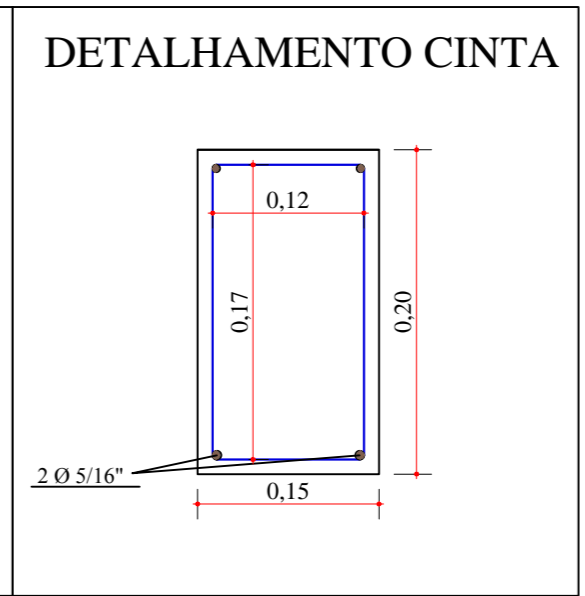
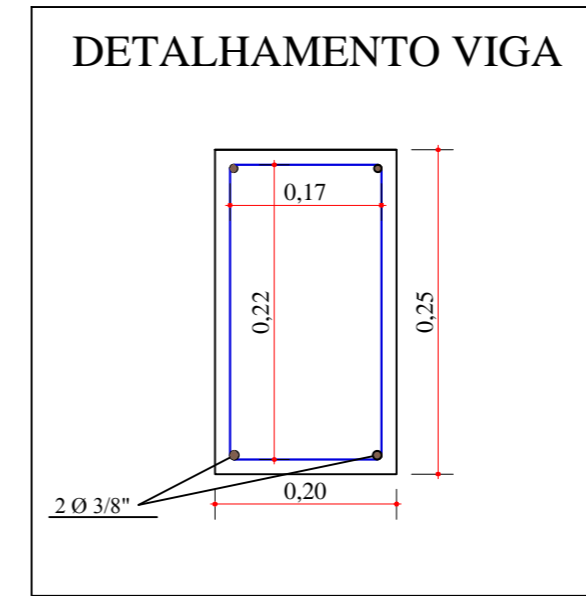
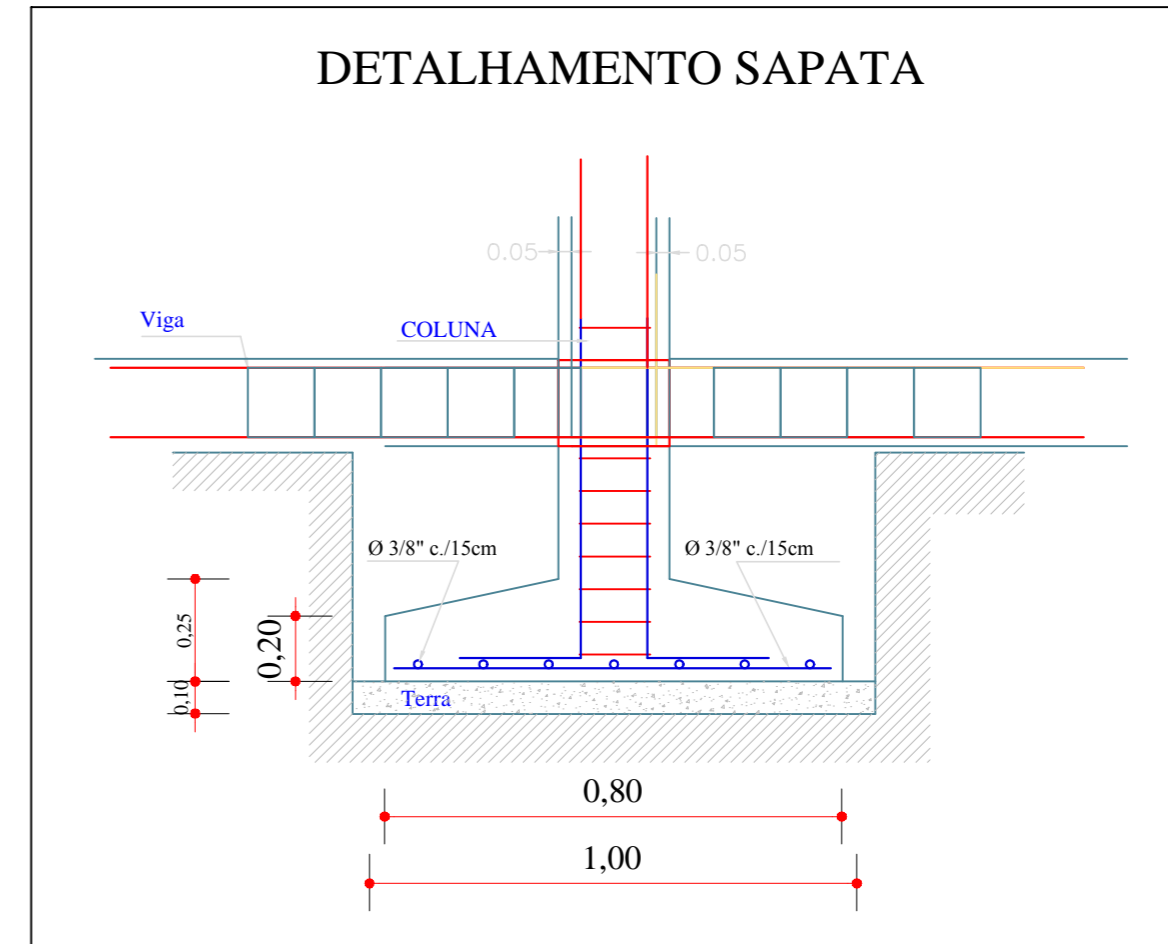
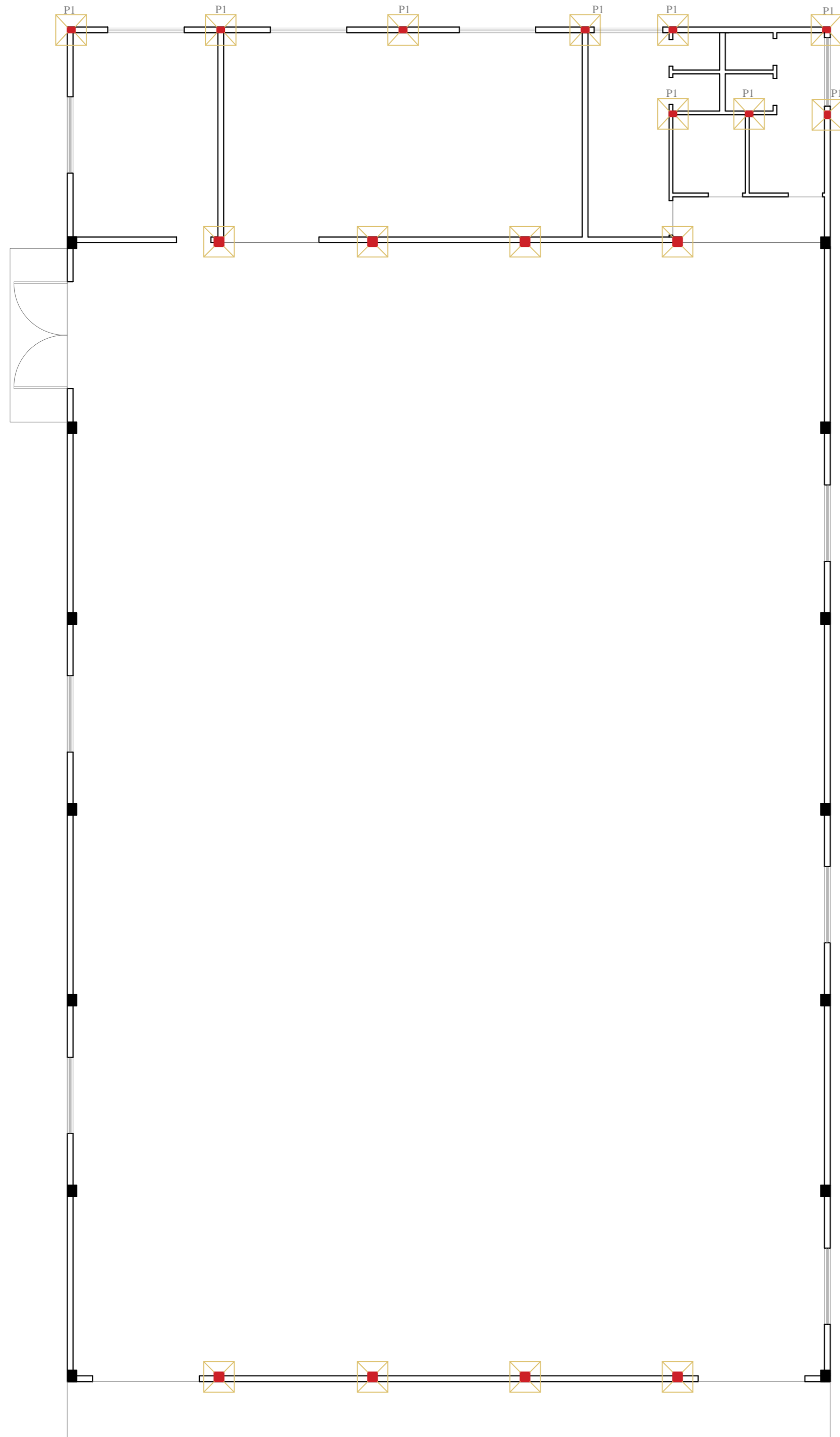



PROJETO ESTRUTURAL

Escala 1:100





Prefeitura Municipal
São Vicente do Sul
2017 - 2020
Município desenvolvido, cidadão valorizado

PRÉDIO:		MODERNIZAÇÃO E AMPLIAÇÃO DA QUADRA DE ESPORTES	
LOCAL:		EST. DOIS IRMÃOS / LORETO - SÃO VICENTE DO SUL	
PRANCHA:	PLANTA BAIXA	ÁREA:	710m²
PREFEITO MUNICIPAL:		Paulo Sérgio Rodrigues Flores - Prefeito Municipal de São Vicente do Sul	
RESPONSÁVEL TÉCNICO:		Andressa Keller de Medeiros - Arquiteta e Urbanista CAU/RS A121423-3	

07