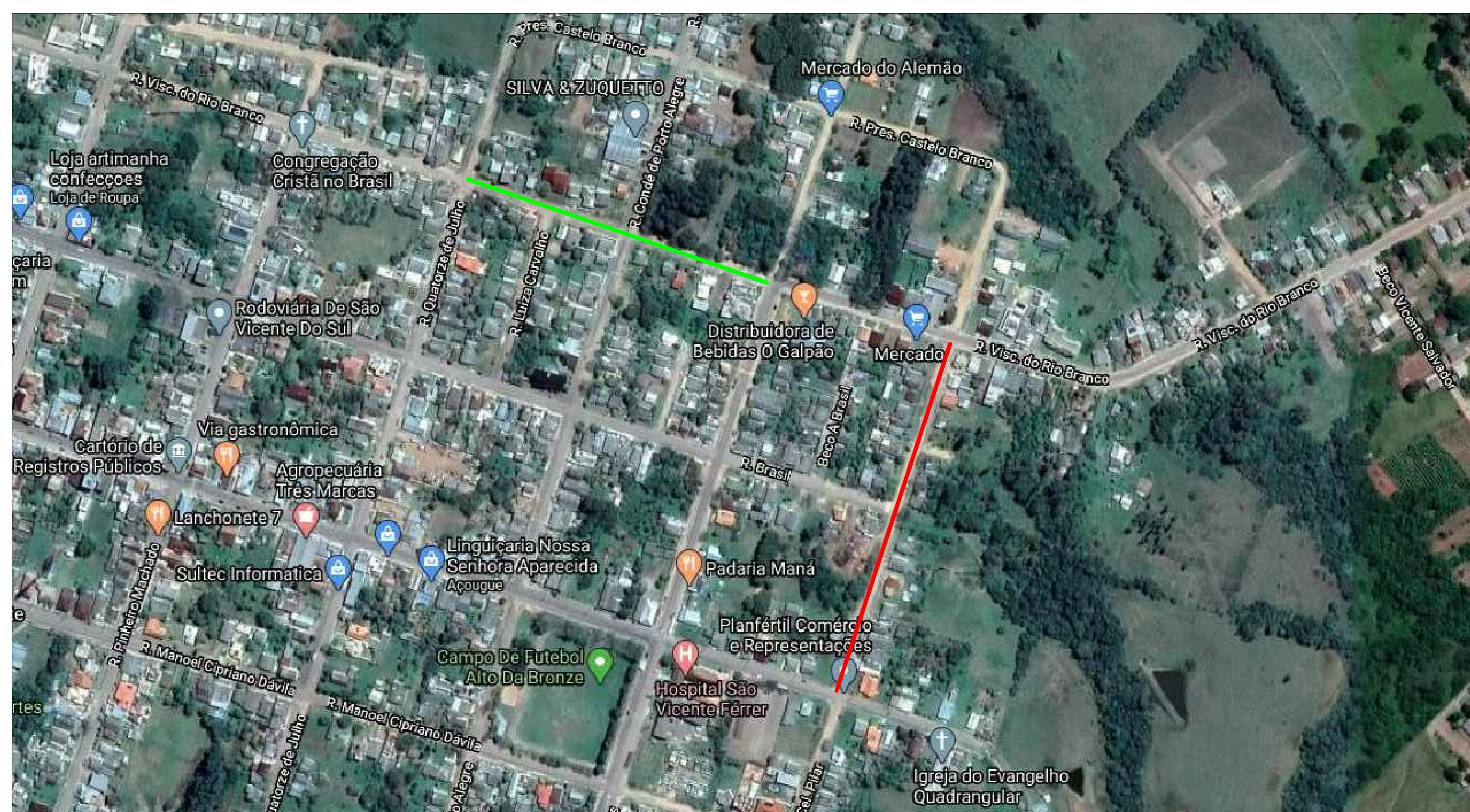
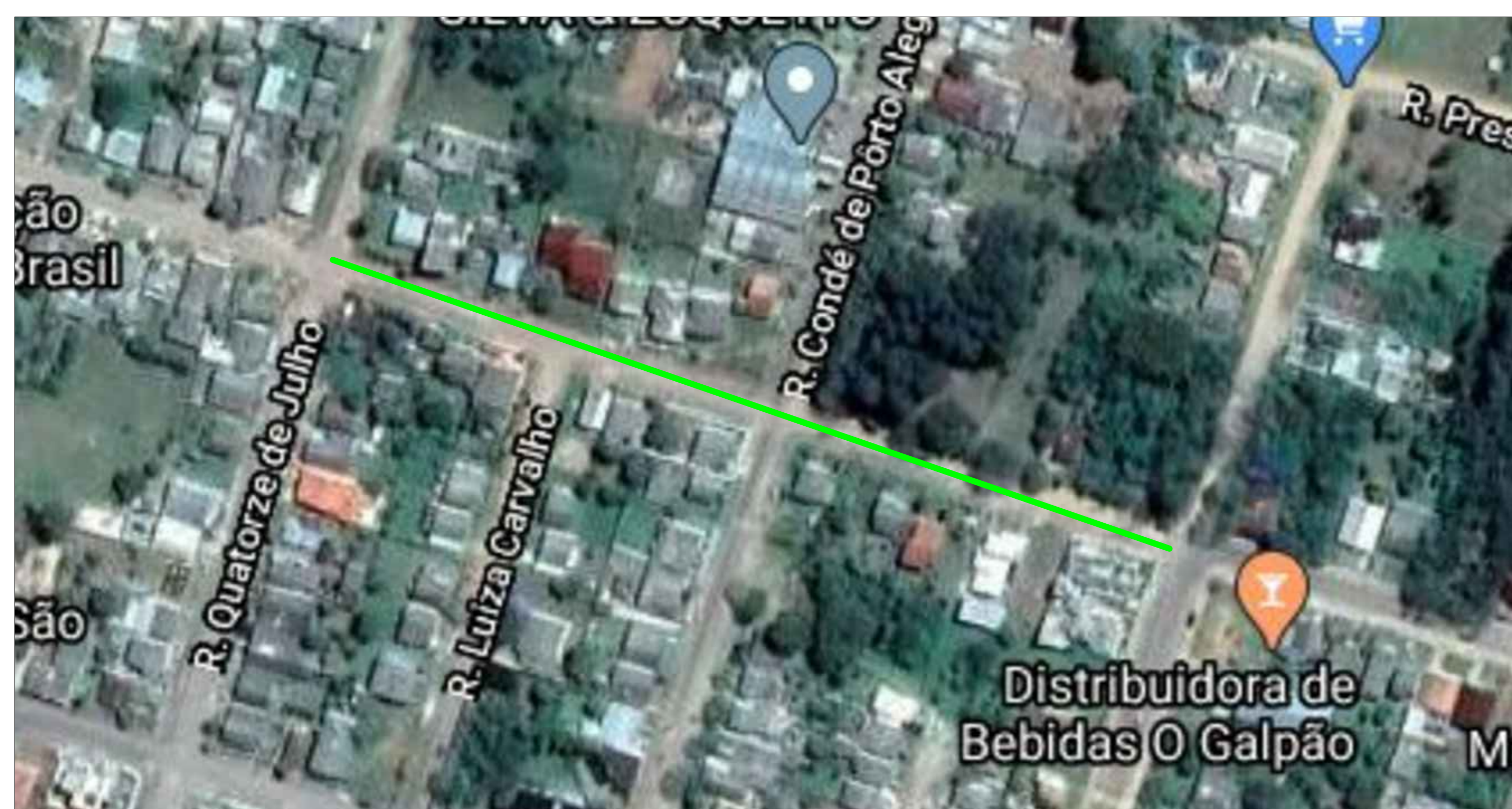




PLANTA DE LOCALIZAÇÃO: RUA CORONEL PILAR (ENTRE RUA VISCONDE DO RIO BRANCO E 7 DE SETEMBRO)
S/ESCALA




PLANTA DE SITUAÇÃO
S/ESCALA



PLANTA DE LOCALIZAÇÃO: RUA VISCONDE DO RIO BRANCO
S/ESCALA (ENTRE RUA ANTÔNIO GOMES E RUA 14 DE JULHO)

LEGENDA	LOGRADOURO	EXTENSÃO
	RUA CORONEL PILAR	295,42 METROS
	RUA VISCONDE DO RIO BRANCO	251,54 METROS

Paulo Sérgio Rodrigues Flores
Prefeito Municipal
São Vicente do Sul-RS


Secretário Municipal de Planejamento
APROVADO
Em 02/08/2020



PROJETO: PROJETO DE PAVIMENTAÇÃO DE RUAS DE SÃO VICENTE DO SUL	
LOCAL: RUA CORONEL PILAR E RUA VISCONDE DO RIO BRANCO	PRANCHAS: 1/1
PLANTA: SITUAÇÃO E LOCALIZAÇÃO	DATA: 08/2020
PRANCHAS: SITUAÇÃO E LOCALIZAÇÃO	ESCALA: INDICADA
RESPONSÁVEL TÉCNICO: Vinícius Liedtke Garcia CREA/RS 212795	ÁREA: -----