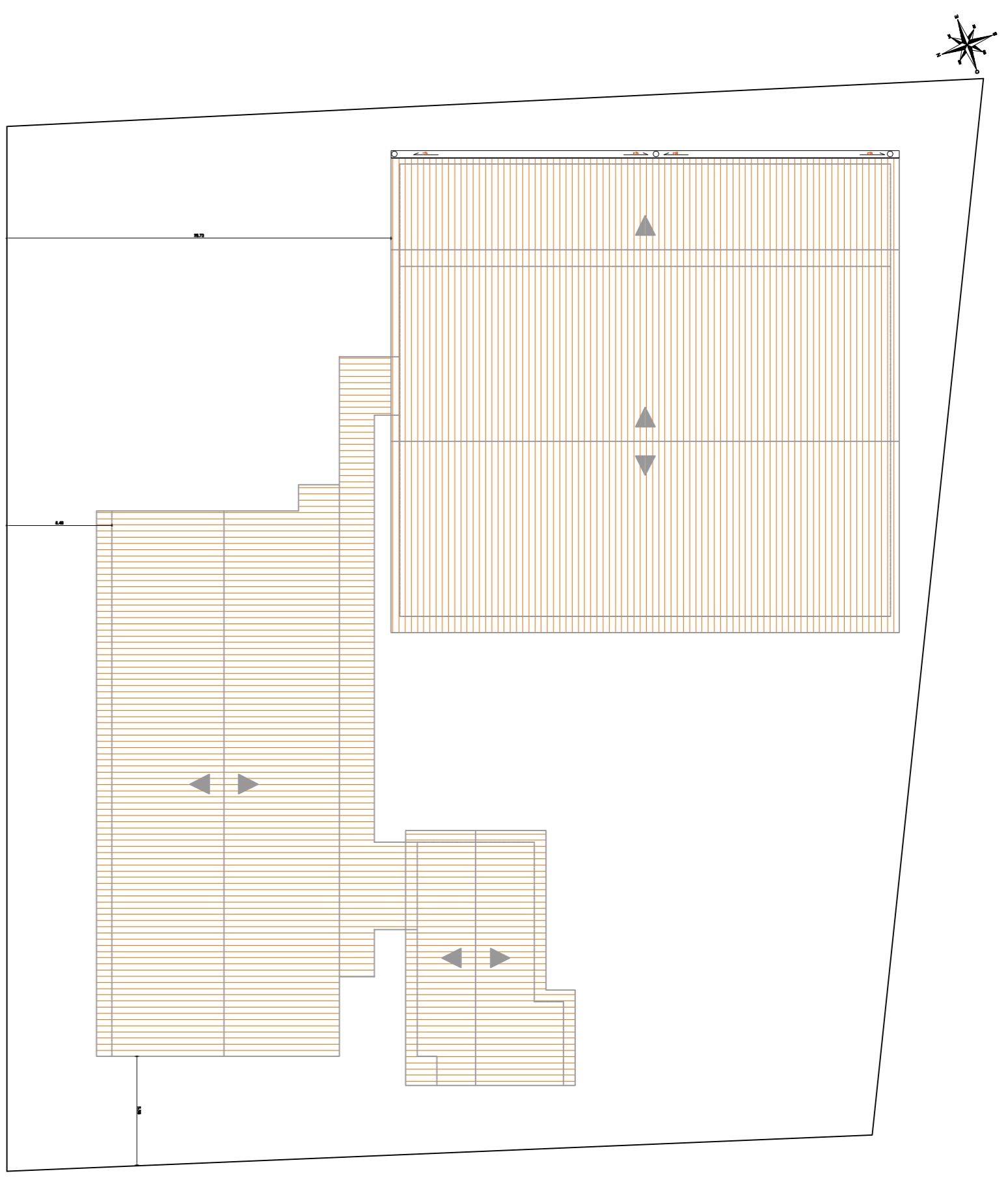


PLANTA DE SITUAÇÃO
ESCALA 1:1000



PLANTA DE LOCALIZAÇÃO
ESCALA 1:250



PROJETO:	PROJETO DE REFORMA - EMEI CRISTO EDUCADOR			PRANCHA Nº:	1
LOCAL:	RUA GENERAL JOÃO MANUEL, 1740				
PLANTA:	LOCALIZAÇÃO E SITUAÇÃO	DATA:	31/08/2022		
PRANCHA:	01	ÁREA:	106,3 sq m ²		
RESPONSÁVEL TÉCNICO:	RILTON LOBES FERREZ DALAZARZI				
PROPRIETÁRIO:	Município de São Vicente do Sul				

