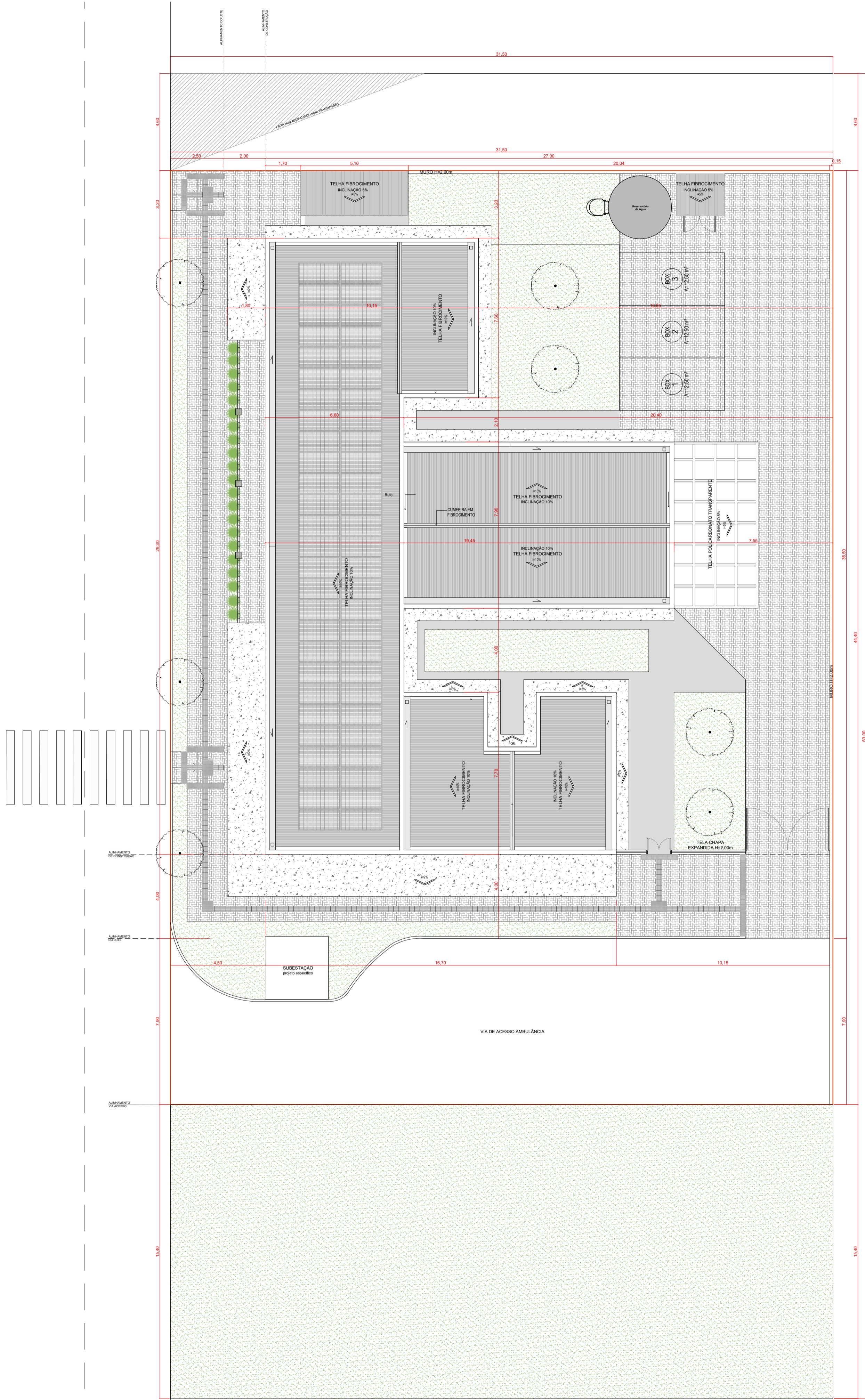
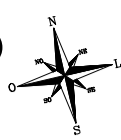


PLANTA DE IMPLANTAÇÃO

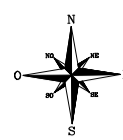
ESCALA 1:125



- LEGENDA
- DELIMITAÇÃO DA ÁREA DO LOTE ONDE SERÁ CONSTRUÍDA A UBS
 - PAVIMENTAÇÃO BLOCO INTERTRAVADO
 - PAVIMENTAÇÃO CONCRETO ALISADO
 - GRAMA

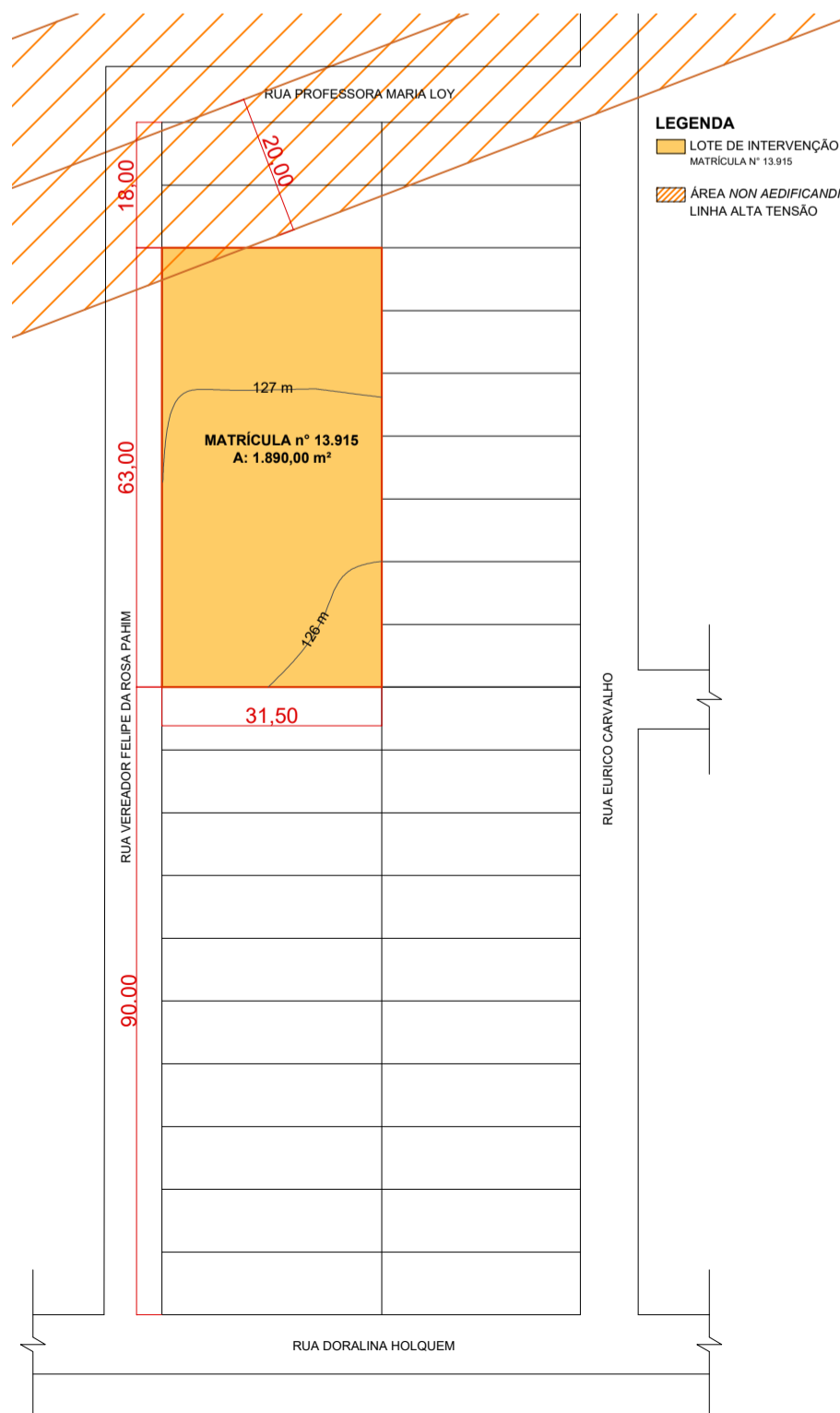
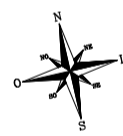
MAPA DE SITUAÇÃO

SEM ESCALA



PLANTA DE SITUAÇÃO

ESCALA 1:1000



- LEGENDA
- LOTE DE INTERVENÇÃO MATRÍCULA nº 13.915
 - ÁREA NÃO AEDIFICANDA LINHA ALTA TENSÃO

NOTAS

- A implantação do Projeto Referenciado deverá obrigatoriamente atender as normas de acessibilidade NBR 9050 e demais normas, códigos e posturas edilícias de cada municipalidade.
- Deverá ser seguido o projeto de climatização desenvolvido por profissional devidamente habilitado, de acordo com as normas vigentes, garantindo as condições de conforto e salubridade da edificação. Todos os ambientes que não possuem janelas terão sistema de climatização artificial com renovação de ar.
- Para execução da obra deverá ser seguido este projeto de arquitetura conjuntamente com o projeto de cada disciplina complementar específica - estruturas, fundações, instalações hidrossanitárias, instalações elétricas, Proteção e Combate a Incêndios, Proteção contra descargas atmosféricas, Gases Medicinais, Climatização e demais projetos que se fizerem necessários.
- Deverá ser realizado o levantamento planialtimétrico para a locação da obra no terreno específico onde o projeto referenciado será implantado.

ATOS NORMATIVOS SEGUIDOS PARA ELABORAÇÃO DO PROJETO:

- RDC nº 50/2002 da ANVISA - Estabelece o Regulamento Técnico para o planejamento, programação, elaboração e avaliação de projetos físicos de estabelecimentos assistenciais de saúde.
- RDC nº 51/2011 ANVISA - Dispõe sobre os requisitos mínimos para a análise, avaliação e aprovação dos projetos físicos de estabelecimentos de saúde no Sistema Nacional de Vigilância Sanitária (SNVS) e de suas providências.
- RDC nº 63/2011 ANVISA - Requisitos de Boas Práticas de Funcionamento para os Serviços de Saúde.
- RDC nº 222/2018 ANVISA - Regulamenta as Boas Práticas de Gerenciamento dos Resíduos de Serviços de Saúde.
- RDC nº 36/2013 ANVISA - Institui ações para a segurança do paciente em serviços de saúde.
- RDC nº 15/2012 ANVISA - Requisitos de boas práticas para o processamento de produtos para saúde.
- RDC nº 197/2017 ANVISA - Requisitos mínimos para o funcionamento dos serviços de vacinação humana.
- ABNT NBR 9050/2020 - Acessibilidade a edificações, mobiliário, espaços e equipamentos urbanos.
- ABNT NBR 12.188/2016 - Sistema centralizados de suprimentos de gases medicinais, de gases para dispositivos médicos e de vácuo para uso em estabelecimentos de saúde.
- ABNT NBR 7256/2016 - Tratamento de ar em Estabelecimento Assistencial de Saúde (EAS) - Requisitos para projetos e execução das instalações.
- Além das normas estabelecidas pelos catálogos técnicos da ABNT e correlatos, a contratada deverá consultar e aplicar, quando pertinente, as normas indicadas na Biblioteca de Temas de Serviços de Saúde disponível em Biblioteca de temas de serviços de saúde (www.gov.br).

PROJETO
UNIDADE BÁSICA DE SAÚDE - NOVO HORIZONTE

ENDEREÇO
RUA VER. FELIPE DA ROSA PAHIM - SÃO VICENTE DO SUL/RS

TÍTULO DA PRANCHA
PLANTA DE IMPLANTAÇÃO

RESPONSÁVEL TÉCNICO
RHAISSA PORTO CAU-RS/A270521-4

PROPRIETÁRIO
MUNICÍPIO DE SÃO VICENTE DO SUL

PROJETO ORIGINAL
MIRELA PILON PESSATTI - RRT 14812624
REVISÃO E ADAPTAÇÃO
RHAISSA PORTO - RRT 16462019

DATA
01/2026

ESCALA
INDICADA

UNIDADE
METROS

PRANCHA
01/06

