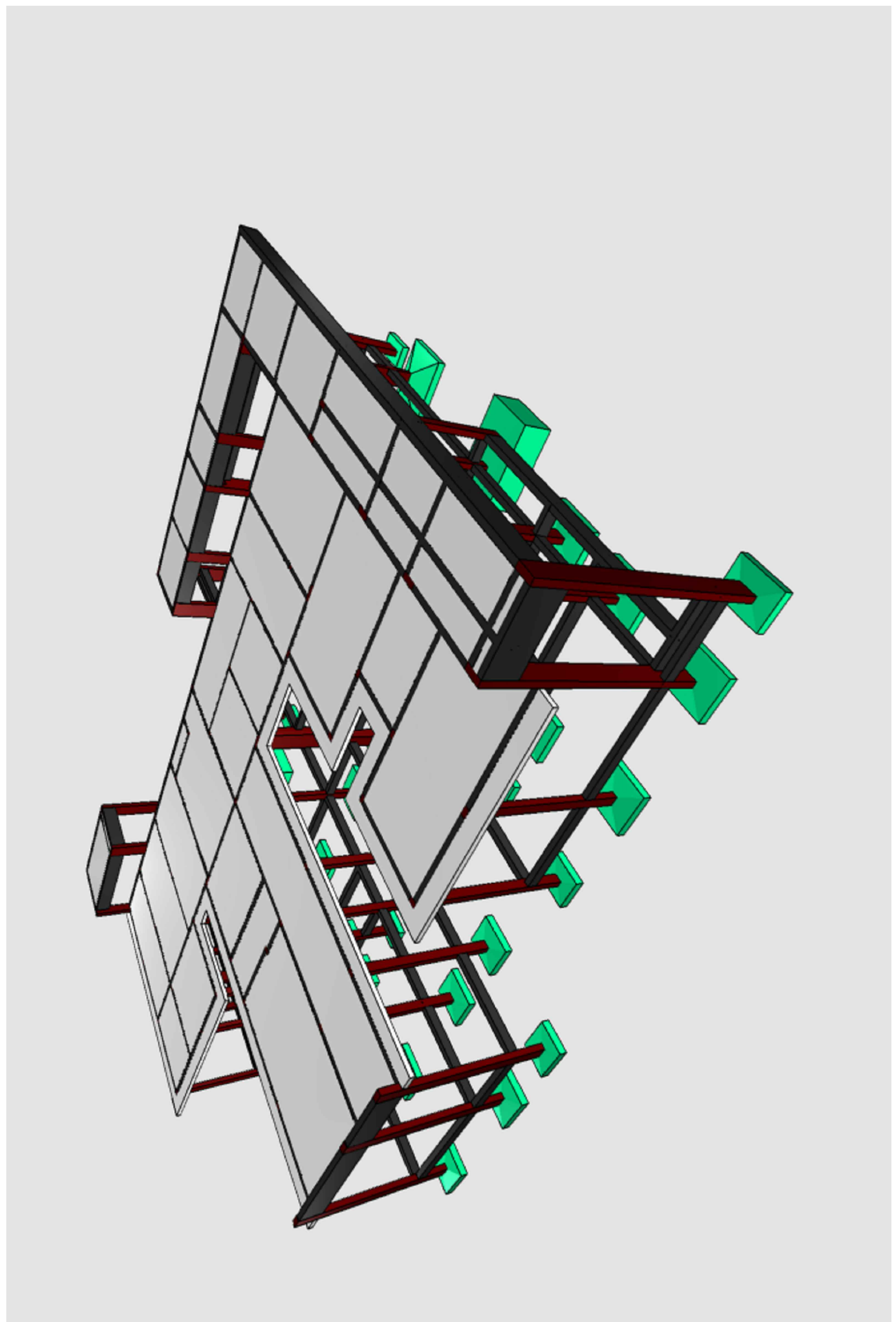
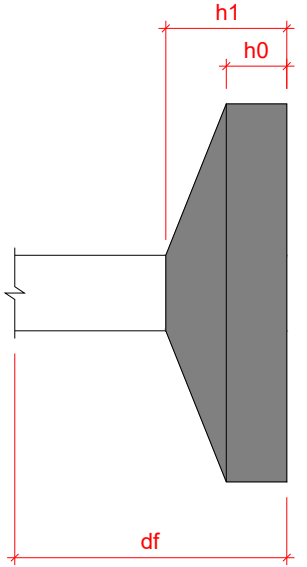


Planta de localização



OBS: SOMENTE EXECUTAR A FUNDAÇÃO DESTE EMPREENDIMENTO APÓS O ESTUDO DO SOLO, COM NO MÍNIMO O ENSAIO DE SONDAGEM TIPO SPT E A CONCLUSÃO DE UM ENGENHEIRO CALCULISTA DE FUNDAÇÕES AUTORIZANDO SUA EXECUÇÃO. VALE RESSALTAR QUE CADA SOLO E/OU REGIÃO EXISTE UM PERFIL GEOTÉCNICO DIFERENTE, O QUE OBRIGA QUE A FUNDAÇÃO SEJA RECALCULADA PARA EVITAR FUTURAS PATOLOGIAS E PROBLEMAS CONSTRUCTIVOS, ALÉM DE UMA POSSÍVEL DIFERENÇA DE CUSTO SIGNIFICATIVA.

Características do Projeto	
1 - COBRIMENTO DAS ARMADURAS - PILARES E VIGAS:	3.0 cm
2 - COBRIMENTO DAS ARMADURAS - LAJES E ESCADAS:	3.0 cm
3 - COBRIMENTO DAS ARMADURAS - FUNDAÇÃO:	4.5 cm
4- PREVER LASTRO DE CONCRETO MAGRO (5 cm) SOB AS ESTRUTURAS EM CONCRETO.	
NOTAS 1 : DURABILIDADE	
1 - CLASSE DE AGRESSIVIDADE AMBIENTAL: II	
2 - MÓDULO DE ELASTICIDADE > 35.42 GPa	
3 - FATOR A/C < 0.4	
4 - AÇO CA 50A E CA 60B	
5 - CONCRETO CLASSE > 30 MPa	
6 - CONSUMO DE CIMENTO > 350 Kg/m³	

5 - OS VENTOS INCIDENTES NAS FACES X (90°) E Y (0°) , RESPECTIVAMENTE, NÃO OCORREM SIMULTANEAMENTE.
NOTAS 2 : NORMAS