

Características do Projeto

- 1 – COBRIMENTO DAS ARMADURAS – PILARES E VIGAS:

3.0 cm
- 2 – COBRIMENTO DAS ARMADURAS – LAJES E ESCADAS:

3.0 cm
- 3 – COBRIMENTO DAS ARMADURAS – FUNDAÇÃO:

4.5 cm
- 4 – PREVER LASTRO DE CONCRETO MAGRO (5 cm) SOB AS ESTRUTURAS EM CONCRETO.

NOTAS 1 : DURABILIDADE	
1 – CLASSE DE AGRESSIVIDADE AMBIENTAL:	II
2 – MÓDULO DE ELASTICIDADE >	35.42 GPa
3 – FATOR A/C <	0.6
4 – AÇO CA 50A E CA 60B	
5 – CONCRETO CLASSE >	30 MPa
6 – CONSUMO DE CIMENTO >	350 Kg/m³

5 – OS VENTOS INCIDENTES NAS FACES X (90°) E Y (0°) , RESPECTIVAMENTE, NÃO OCORREM SIMULTANEAMENTE.

NOTAS 2 : NORMAS	
– NBR 06118 – 2023 – Projeto de Estruturas de Concreto armado	
– NBR 06120 – 2019 – Cargas para o Cálculo de Estruturas de edificações – Procedimento	
– NBR 06123 – 2023 – Forças Devidas ao Vento em Edificações	
– NBR 8681 – 2003 – Ações e Segurança nas Estruturas	
– NBR 6122 – 2022 – Projeto e execução de Fundações	

LEGENDA DA PLANTA DE LOCAÇÃO

- A

ORIENTAÇÃO DOS EIXOS DOS PILARES
- 1

ORIENTAÇÃO DOS EIXOS DOS PILARES

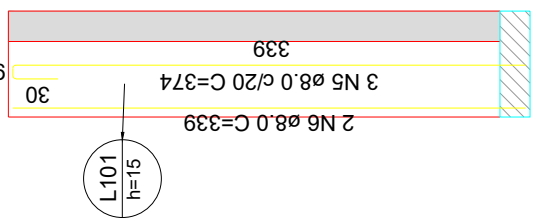
NOTAS 3 : GERAIS	
1 – Dimensões em Centímetros e Níveis em metros	
2 – Confeir as disposição dos armaduros antes da concretagem.	
3 – A Responsabilidade pela fiscalização da obra é do Engº resp Técnico.	
4 – Aconselhamos moldagem de corpos de prova para cada caminhão betoneira.	
5 – Respeitar os prazos mínimos para retirada de formas e escoramentos.	
6 – Evitar romper concreto após endurecida, com marreto e talhadeira.	
7 – Toda e qualquer alteração no respectivo projeto, o Calculista deverá ser consultado e o mesmo deverá emitir seu parecer por escrito.	



PROJETO ESTRUTURAL

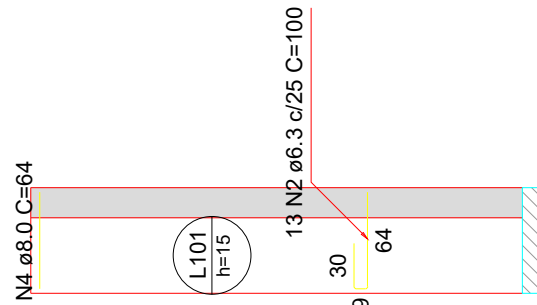


PROJETO ESTRUTURAL	CONTRATADO: Kapo Henrique Moreira	CLIENTE: SECRETARIA DE ATENÇÃO PRIMÁRIA A SAÚDE	14
	Endereço: Rua: Brasília, nº 395 Bairro: Centro, Aracaju - MG	OBRA: MINISTÉRIO DA SAÚDE	
Contratado: CREA-MG : 199774/D	Email: engcivil.kayomoreira@gmail.com	ENDEREÇO OBRA: UNIDADE BÁSICA DE SAÚDE	Número Cliente: 01/2024
VERIF	ENTREGA	REVISÃO	REFERÊNCIA: (1°DIEDRO)
DATA 28/08/2024	28/08/2024	00	CTM
NOME			TÍTULO: DETALHAMENTO DA LAJE MACIÇA L101 (BANCO) - PAVIMENTO TÉRREO
VISTO			DETALHAMENTO DAS ARMADURAS DAS LAJES DO PAVIMENTO COBERTURA 1
Classe Concreto-MPa: 30	ESCALA: INDICADAS EM PLANTA	DESENHO NÚMERO: 00001	MOD: EST
		REVISÃO: 00	FOLHA: 14/34



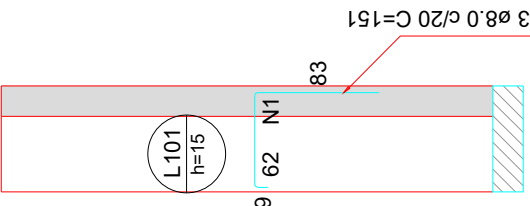
Armação positiva das lajes do pavimento TÉRREO (Eixo Y)

escala 1:50



Armação positiva das lajes do pavimento TÉRREO (Eixo X)

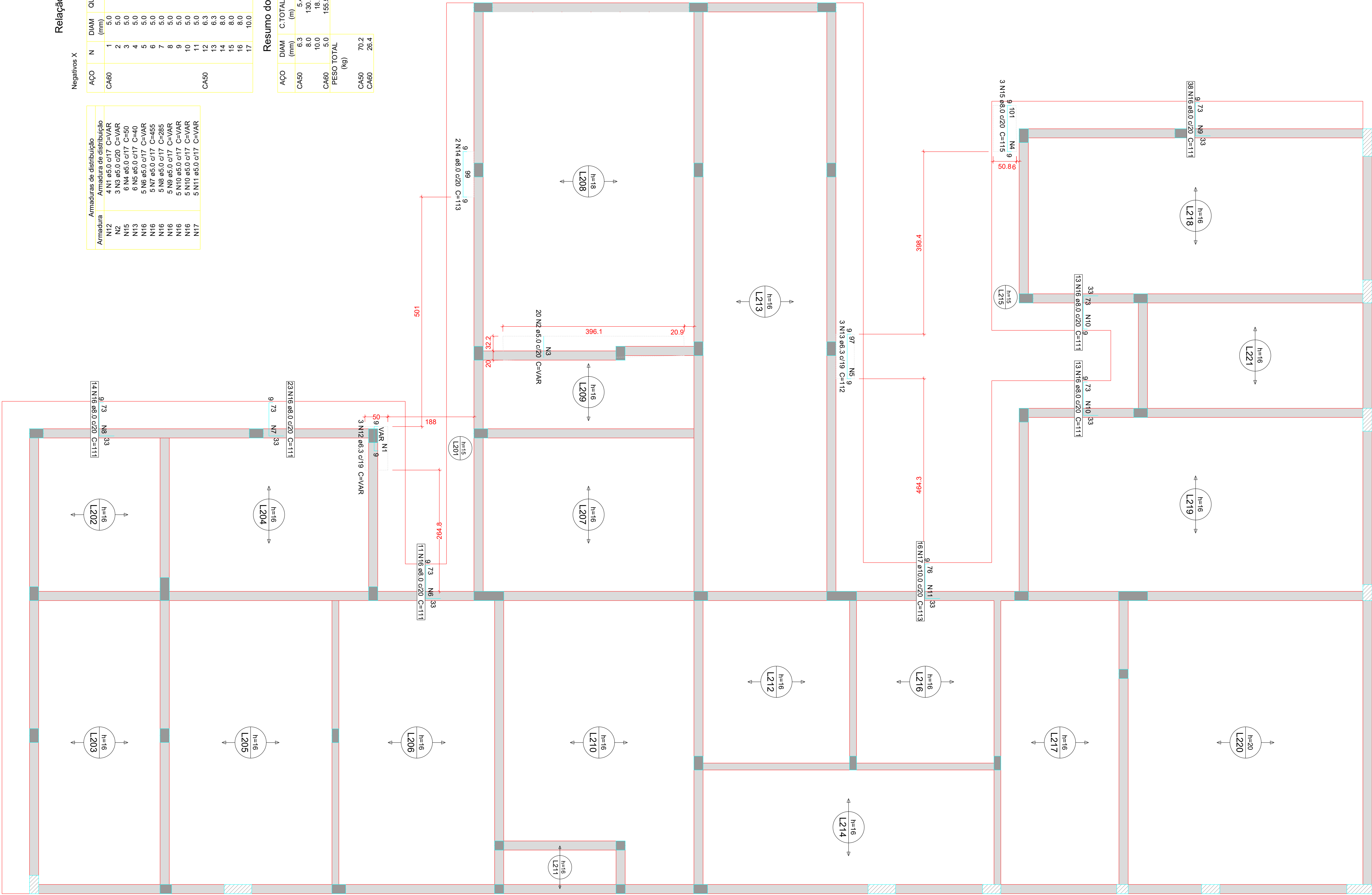
escala 1:50



Armação negativa das lajes do pavimento TÉRREO (Eixo X)

escala 1:50

Armaduras de distribuição	
Armadura	4 N1 ø5.0 c/17 C=355



Armação negativa das lajes do pavimento COBERTURA 1 (Eixo X)

escala 1:50

RELAÇÃO DO AÇO					
Negativos X			Positivos Y		
ACO	N	DIAM (mm)	QUANT	CUNIT (cm)	C TOTAL (cm)
CA60	1	5.0	4	335	1340
CA50	2	6.3	13	100	1300
	3	8.0	17	151	1258
	4	8.0	12	164	1228
	5	8.0	3	374	1122
	6	8.0	2	339	678

RESUMO DO AÇO			
ACO	DIAM (mm)	C TOTAL (m)	PESO + 10% (kg)
CA60	8.3	13.4	3.5
CA50	8.3	46	19.5
PESO TOTAL	5.0	13.4	2.3
CA50	23		
CA60	2.3		

Volume de concreto (C=30) = 0.24 m³

Área da forma = 2.21 m²

Relação do aço

Armaduras de distribuição					
Armadura	N	DIAM (mm)	QUANT	CUNIT (cm)	C TOTAL (cm)
N12	4	5.0	4	335	1340
N15	3	5.0	3	335	1340
N13	6	5.0	6	335	1340
N16	5	5.0	5	335	1340
N18	5	5.0	5	335	1340
N16	5	5.0	5	335	1340
N16	5	5.0	5	335	1340
N17	5	5.0	5	335	1340

Resumo do aço

ACO	DIAM (mm)	C TOTAL (m)	PESO + 10% (kg)
CA60	8.3	13.4	1.5
CA50	8.3	46	19.5
PESO TOTAL	5.0	13.4	2.3
CA50	23		
CA60	2.3		